



12LC-134 12 V 143 Ah

Bei dem Q-Batteries 12LC-134 handelt es sich um einen AGM Akku (Blei-Vlies), der speziell für den zyklischen Einsatz konzipiert wurde. Durch den Einsatz spezieller Blei-Platten und der Verwendung eines besonderen Elektrolyts, weist der Akku eine besonders hohe Lebensdauer und Zyklenfestigkeit auf.

Anwendungsgebiete

Elektrische Rollstühle, Solaranwendung, Caravan/Marine, Hebebühnen, Reinigungsmaschinen, Golfcars, u.v.m.

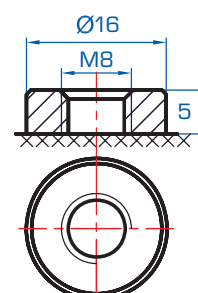
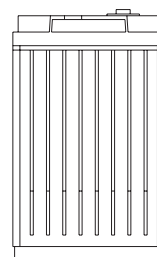
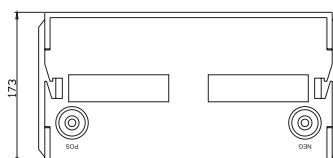
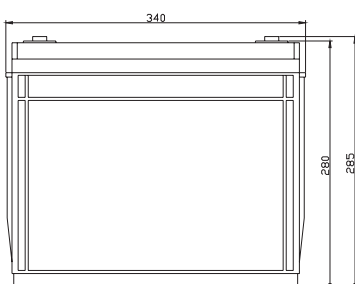


Spezifikation

Spannung	12 V		
Kapazität	143 Ah (bei 20 Std. Entladung bis zu einer Schlussspannung von 1,8 V pro Zelle)		
Zellenzahl	6		
Gewicht	ca. 41,5 kg		
Max Strom	1340 A (5 sec.)		
Innerer Widerstand	ca. 4 m Ω		
Temperaturbereiche	Entladung: - 15°C – 50°C	Ladung: - 10°C – 50°C	Lagerung: - 20°C – 50°C
Normale Arbeitstemperatur	25°C ± 5°C		
Selbstentladung	Kann mehr als 6 Monate gelagert werden bei ca. 25°C. Die Selbstentladung beträgt weniger als 3 % pro Monat bei 25°C. Die Batterien sollten vor der Verwendung geladen werden.		
Anschlüsse	F12 (Schraubanschluß M8)		
Gehäuse	A.B.S. (UL94-HB)		

Abmessung

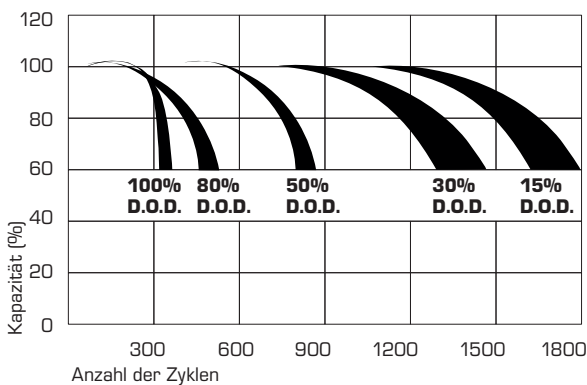
340 mm Länge x 173 mm Breite x 280 mm Höhe



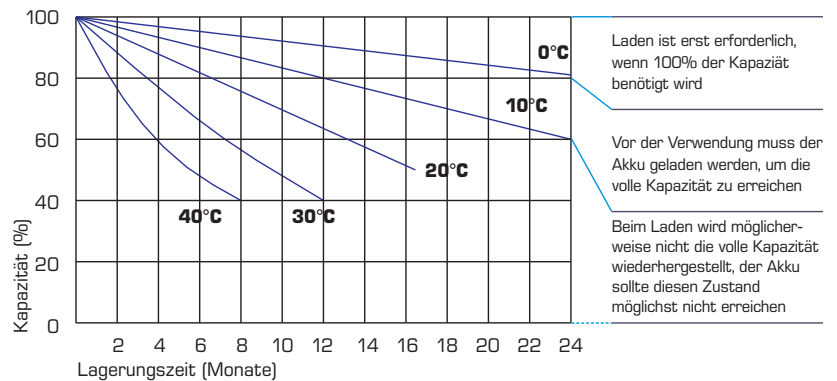
Entladeverhalten bei konstantem Strom: A (25°C)

FV / Zeit	5 Min.	10 Min.	15 Min.	30 Min.	1 Std.	2 Std.	3 Std.	4 Std.	5 Std.	8 Std.	10 Std.	20 Std.
9.60 V	408.2	297.9	243.1	151.0	87.0	52.12	36.02	29.52	24.17	16.65	14.07	7.741
10.0 V	396.4	283.5	238.1	148.5	86.70	51.73	35.89	29.39	24.02	16.51	13.94	7.600
10.2 V	384.6	273.4	234.4	147.2	85.89	51.33	35.61	29.25	23.88	16.37	13.80	7.459
10.5 V	345.4	252.3	223.1	143.5	85.09	50.94	35.47	28.98	23.60	16.24	13.67	7.318
10.8 V	311.8	230.1	205.7	137.2	83.08	50.03	34.51	28.29	23.17	15.97	13.53	7.178
11.1 V	266.2	205.6	184.5	128.5	78.93	47.81	32.99	26.93	22.17	15.29	13.13	6.756

Eigenschaften im zyklischen Betrieb



Selbstentladungseigenschaften



Kapazität in Abhängigkeit von der Temperatur

Batterietyp		-20°C	-10°C	0°C	5°C	10°C	20°C	25°C	30°C	40°C	45°C
GEL Batterie	6V & 12V	50%	70%	83%	85%	90%	98%	100%	102%	104%	105%
	2V	60%	75%	85%	88%	92%	99%	100%	103%	105%	106%
AGM Batterie	6V & 12V	46%	66%	76%	83%	90%	98%	100%	103%	107%	109%
	2V	55%	70%	80%	85%	92%	99%	100%	104%	108%	110%

Akku laden mindestens alle sechs Monate (bei einer Lagerung von ca. 25°C)

Konstante Spannung (V)	-0.2C x 2h + 2.4-2.45V/Cell x 24h, max. Current 0.3CA
Konstanter Strom (A)	-0.2C x 2h + 0.1CA x 12h
Schnelligkeit	-0.2C x 2h + 0.3CA x 4.0h

Für Druckfehler keine Haftung. Irrtum und Zwischenverkauf vorbehalten. Abbildungen ähnlich. Stand 03/2014.